

WYDZIAŁ PRACY  
W GDANSKU

UKŁAD ZBIOROWY  
PRACY

Robotników Portowych

00.



14800

---

Druk. Mar. Woj. 10.46. Nr.. 916. W-03618

# Układ Zbiorowy Pracy

## ROBOTNIKÓW PORTOWYCH

*Układ zbiorowy pracy dla Robotników Portowych zawarty pomiędzy Polskim Związkiem Ekspedytorów Morskich, Zjednoczeniem Przedsiębiorstw Portowych, „Spolem” Związkiem Gospodarczym Spółdzielni R. P. Dział Przeladunków Morskich, Centralą Zbytu Produktów Przemysłu Węglowego—Dział Przeladunków Morskich, zwanymi w dalszym ciągu pracodawcami, z jednej strony, a Zarządem Głównym Związku Zawod. Transportowców R. P. Oddział Pracowników Portowych, zwanym w dalszym ciągu Związkiem, z drugiej strony.*

*Układ poniższej treści został zawarty w dniu 9 października 1946 r.*

### ROZDZIAŁ I.

#### CEL, ZASIĘG, CZAS TRWANIA UKŁADU

§ 1. Układ niniejszy ustala warunki pracy i płacy dla wszystkich robotników por-

towych w Gdańsku, Gdyni i Szczecinie i określa związane z pracą i płacą zobowiązania stron, podpisujących układ.

- § 2. Wspólnym dążeniem stron jest podniesienie wydajności i dyscypliny pracy z jednoczesnym polepszeniem bytu pracujących.
- § 3. Układ niniejszy obowiązuje wszystkich robotników portowych, zatrudnionych przy przeladunku portowym i przy pracach zastępczych. Robotnikiem portowym jest robotnik, zatrudniony przy przeladunku portowym i przy pracach zastępczych, uznany za robotnika portowego przez Komisję Kwalifikacyjną i zarejestrowany w Państwowym Urzędzie Zatrudnienia dla Robotników Portowych.
- § 4. Układ niniejszy zostaje zawarty na okres od 1 października 1946 do 31 marca 1947 r.

Układ może być wypowiedziany przez jedną ze stron w części lub w całości w terminie jednomiesięcznym. O ile wygaśnięcie Układu nie zostało zapowiedziane przez jednego z uczestników na jeden miesiąc przed upływem terminu Układ uważa się za przedłużony na dalszy okres trzymiesięczny.

## R O Z D Z I A Ł II.

### ZAPOŚREDNICZENIE, PRZYJMOWANIE I ZWALNIANIE PRACOWNIKÓW

§ 5. Robotnicy portowi muszą być zapośredniczeni przez Urząd Zatrudnienia dla robotników portowych do poszczególnych pracodawców na czas nieokreślony lub określony. Zapośredniczenie robotnika na czas nieokreślony może się odbywać na pisemny wniosek pracodawcy po uprzednim uzgodnieniu z Radą Zakładową Robotników Portowych. Do robotników portowych zapośredniczonych na czas nieokreślony ma zastosowanie art. 11 Rozporządzenia Pr. R. P. z dnia 16 marca 1928 r. o umowie o pracę robotników (Dz. U. R. P. Nr 35/28, poz. 324. Umowa o pracę między robotnikiem a pracodawcą, zawarta na czas nieokreślony, może być rozwiązana lub zmieniona przez każdą ze stron przez wypowiedzenie dokonane co najmniej na 2 tygodnie naprzód.

Wszyscy robotnicy portowi zapośredniczeni na czas określony lub nieokreślony podlegają ustawie o robotnikach

portowych (Rozporządzenie Pr. R. P. z dnia 27.X.1933 Dz. U. R. P. Nr 84/33, poz. 646).

W wypadku braku pracy przy przeładunku portowym robotnicy portowi mogą być zapośredniczeni do prac zastępczych.

Zapośredniczenie robotników portowych odbywa się jedynie w granicach godzin z jednej z trzech zmian, przewidzianych niniejszym układem pracy.

§ 6. Pracodawca może przyjmować do pracy tylko robotników portowych za pośrednictwem Państwowego Urzędu Zatrudnienia dla Robotników Portowych.

Jeżeli pracodawca ma jakiegokolwiek zastrzeżenie co do robotników portowych odnośnie ich kwalifikacji do pracy lub kwalifikacji moralnych winien je niezwłocznie zgłosić na piśmie Komisji Kwalifikacyjnej Robotników Portowych. Przed zapadnięciem decyzji ze strony tej Komisji pracodawca nie może zwolnić robotnika.

Zwolnienie z pracy z członka Zarządu Związku lub delegowanego przez Związek zgodnie z art. 43 niniejszego

Układu, do pełnienia zadań o charakterze państwowym, społecznym, może nastąpić jedynie z ważnych przyczyn, lub z winy pracownika, w każdym wypadku za uprzednią zgodą Związku.

W wypadku niezgodnienia, sprawa ulega przekazaniu do Komisji Pojednawczo-Rozjemczej przy właściwym Inspektorze Pracy, która decyduje ostatecznie.

### ROZDZIAŁ III.

#### WARUNKI PRACY

§ 7. Place robotników Portowych opierają się na systemie wynagrodzenia godzinowego i akordowego.

a) wynagrodzenie godzinowe przy przeładunku portowym i pracach zastępczych ustala się w następującej wysokości:

dla I zmiany za godzinę	33 zł
dla II .. .. .	28 zł
dla III .. .. .	28 zł

b) przodownik otrzymuje dodatek 30%

c) winczmani gdy pracują przy win-czy, otrzymują dodatek 40%.



d) robotnicy, zatrudnieni przy pomocniczych pracach przeładunkowych otrzymują 70% normalnej stawki robotników portowych.

- § 8. Robotnicy portowi, zapośredniczeni na czas nieokreślony mają prawo do wynagrodzenia za 46 godzin przepracowanych tygodniowo, jeżeli byli przez ten czas gotowi do pracy, a nie mogli pracować tyle godzin z przyczyn od nich niezależnych.
- § 9. Robotnicy portowi zapośredniczeni na czas określony otrzymują wynagrodzenie za pełne 8 godzin bez względu na ilość rzeczywiście przepracowanych godzin, o ile rozpoczęli pracę od początku zmiany. Za wyczekiwanie przed zapośredniczeniem opłaca wynagrodzenie Fundusz Wyrównawczy w wysokości 75%, dalsze godziny przepracowane po rozpoczęciu następnej zmiany obliczane są jako godziny nadliczbowe. Robotnicy portowi, zapośredniczeni na czas określony do czasu zorganizowania prac zastępczych, na wypadek braku pracy przy przeładunku portowym, mają prawo do wynagrodzenia w wysokości 75% normalnej płacy oraz do



wszystkich świadczeń i dopłat w pełnej wysokości, wynikających z niniejszego układu zbiorowego, o ile spełnią warunki następujące:

- a) będą gotowi do pracy niemniej niż 21 dni w miesiącu, nie opuszczą pracy bez uzasadnionej przyczyny w ciągu trzech dni z rzędu,
- b) będą wyczekiwać na oznaczonych zmianach według imiennie ustalonych list przez Urząd Zatrudnienia w czasie:

na I zmianie od 22-giej do 4-tej

na II zmianie od 6-tej do 12-tej

na III zmianie od 14-tej do 20-tej

Wynagrodzenie za wyczekiwanie opłaca się w stosunku do 8 godzin.

§ 10. Od dnia zorganizowania prac zastępczych, które mogą być zorganizowane jedynie na terenie portu, ustęp odnoszący się do wypłacenia 75% normalnej płacy (za wyczekiwanie) przestaje obowiązywać. Robotnicy portowi zarówno przy przeładunku portowym jak i pracach zastępczych otrzymują wynagrodzenie jednakowe. Odmowa przyjęcia pracy zastępczej nie pociąga za sobą sankcji karnych, przewidzianych

regulaminem pracy, a robotnik portowy otrzymuje wynagrodzenie tylko za faktycznie przepracowane godziny pracy przy przeladunku portowym.

- § 11. Obliczenie płac akordowych oraz tabele dodatków do płac normalnych za przeladunek towarów specjalnych są podane w załącznikach.
- § 12. Robotnicy pracujący na akord, którzy z przyczyn od siebie niezależnych (np. brak światła, przerwy w działaniu windy itp.) nie osiągnęli zarobku odpowiadającego stawkom dniówkowym, względnie godzinowym (bez zachęty akordowej) otrzymują zapłatę godzinową względnie dniówkową (bez zachęty akordowej).
- § 13. Za czas stracony w przeladunku z powodów przerw niezależnych od robotnika, w sumie ponad 30 minut, winien on otrzymać zapłatę w/g stawek godzinowych.
- § 14. Za dokonane wynalazki i ulepszenia organizacyjne lub techniczne przeladunku lub w pracach zastępczych, Fundusz Wyrównawczy na wniosek Ekspedytorów i Rady Zakładowej winien przyznać robotnikom nagrody lub pre-

nie według oddzielnie ustalonych norm.

§ 15. Normalne stawki płacy ulegają podwyżce, wynoszącej:

a) 50% przy wynagrodzeniu za pierwsze 2 godziny nadliczbowe ponad 8 godzin lub w sobotę ponad 6 godzin.

b) 100% przy wynagrodzeniu za trzecią i następne godziny nadliczbowe, oraz za pracę w niedzielę i święta ustawowe.

Za pracę w święta uważa się zmiany od godz. 23-ciej poprzedniego dnia do godziny 23-ciej.

c) 200% wynagrodzenia za pracę w Nowy Rok, Wielkiej Nocy, Zielonych Świąt, 1 Maja, jak również w dzień „Wigilijny” od godz. 15-tej.

§ 16. Wyplata wynagrodzenia następuje raz na 7 dni, nie później jednak jak w piątek następnego tygodnia, z podaniem na kopercie lub odcinku pokwitowania, wyszczególnienie wszystkich potrąceń. Jedynie wyplaty za okres wyczekiwania będą dokonywane dopiero po upływie miesiąca kalendarzowego, ale nie

później, jak do 7-go dnia następnego miesiąca.

- § 17. Miejscem wypłaty są „Centralne Biuro Wypłat” w Gdańsku, Gdyni i Szczecinie zorganizowane przez Fundusz Wyrównawczy, zaś dla robotników zatrudnionych na okres nieokreślony odpowiednio biura pracodawców.

## **B. ZAOPATRZENIE DODATKOWE**

- § 18. Pracodawcy są odpowiedzialni za prawidłowy i terminowy rozdział pracownikom i członkom ich rodzin kart dostarczanych w ramach systemu kartkowego.
- § 19. Pracodawcy są zobowiązani do urządzenia i wydawania na terenie pracy bezpłatnych obiadów. Na zakup artykułów żywnościowych obowiązani są pracodawcy przeznaczać 800 zł. miesięcznie za robotnika wliczając w to 300 zł. Funduszu Apropowizacyjnego. Ponadto ponoszą oni całkowity koszt administracyjny, lokalu, obsługi, opalu, dostarczenia obiadów na miejsce pracy i wyczekujących na pracę w Urzędach Zatrudnienia itp. koszty utrzymania stołówki. Nadzór i kontrolę

nad stołówką sprawują Rady Zakładowe.

§ 20. Robotnikom, którzy nie mogą korzystać ze stołówki, przysługuje zwrot kwot wpłaconych przez pracodawcę (lub Fundusz Wyrównawczy) na zakup artykułów żywnościowych w następujących przypadkach:

- a) delegacji służbowej,
- b) choroby lub zwolnienie z pracy przez lekarza,
- c) urlopu wypoczynkowego ewent. przy wypłacie na urlop wypoczynkowy.

§ 21. Pracodawca wypłacać będzie robotnikom dodatki rodzinne w następującej wysokości:

- a) na żonę . . . . . 150 zł mies.
- b) na każde dziecko w wieku przedszkolnym 100 zł mies.
- c) na każde dziecko uczęszczające do szkoły powszechnej lub średniej . . . . . 200 zł mies.
- d) na każde dziecko uczęszczające do szkoły wyższej do wieku 24 lat . . . . . 300 zł mies.

§ 22. Pracodawca pokrywa rzeczywiste koszty przejazdu robotników zamieszkałych ponad 3 km od miejsca Urzędu Zatrudnienia lub stałego miejsca pracy.

### C. CZAS PRACY

§ 23. Czas pracy robotników portowych normuje art. 3 Rozp. Pr. R. P. z dnia 27 października 1933 r. o pracy robotników portowych (Dz. U. R. P. 85/33 poz. 646) przy czym w soboty przy pracy 8-mio godzinnej 2 godziny odpłacane są dla każdej zmiany jako godziny nadliczbowe.

§ 24. Praca odbywa się na trzy zmiany, jak następuje:

I	zmiana	godz. 23-cia	do	7-mej
II	„	„	7-mej	do 15-tej
III	„	„	15-tej	do 23-ej.

§ 25. Celem zapewnienia równomierności warunków pracy następuje co tydzień przesunięcie zmian w ten sposób, że zmiana I-sza staje się trzecią, zmiana druga — pierwszą, a zmiana trzecia — drugą.

§ 26. Robotnikom wszystkich trzech zmian przysługuje po przepracowaniu 4-eh godzin półgodzinna płatna przerwa

nieprzerwalna. W wypadku zakończenia przeladunku statku, względnie rozładowania lub załadowania podstawionych wagonów, przerwa może być opóźniona najwyżej do 5-ciu godzin, licząc od rozpoczęcia zmiany.

#### R O Z D Z I A Ł I V.

##### WARUNKI SOCJALNE. A. URLOPY I WCZASY

- § 27. Do 31 grudnia 1946 r. co do udzielania urlopów, sposobu wynagrodzenia za czas urlopowy będą miały zastosowanie obowiązujące w tej mierze przepisy prawne ustawy z dnia 16.5.1922 r. o urloпах dla robotników zatrudnionych w przemyśle i handlu (Dz. U. 94/33, poz. 755) z uwzględnieniem zmian, wprowadzonych dekretem z dnia 29 września 1945 r. o zmianie ustawy z dnia 16 maja 1922 r. (Dz. U. Nr 43/45 poz. 238) przy czym czas spędzony w okresie okupacji nie przerywa uprawnień urlopowych, jeżeli robotnik portowy powrócił do pracy i przepracował jeden rok.
- § 28. Pracownik nie może zrzec się prawa korzystania z urlopu w zamian za wy-

nagrodzenie dodatkowe, wypłacone mu przez pracodawcę.

## **B. KULTURA I OŚWIATA**

- § 29. Pracodawcy zobowiązują się nabywać dla każdego robotnika 2 bilety miesięcznie do teatru lub na inne imprezy artystyczne.
- § 30. Pracodawca jest zobowiązany do zaprenumerowania „Związkowca” i „Robotniczego Przeglądu Gospodarczego” — organów Komisji Centralnej Związków Zawodowych, a Rada Zakładowa powinna je udostępnić pracownikom.
- § 31. Pracodawcy zobowiązują się do ponoszenia kosztów urządzenia i utrzymania świetlic.
- § 32. Pracodawcy zobowiązują się bezpłatnie potrącać 1% brutto na rzecz Związku Zawodowego. Uzyskanie sumy winny być natychmiast przekazane odpowiednim Oddziałom Związków Zawodowych.

## **C. OCHRONA I HIGIENA PRACY**

- § 33. Pracodawcy zobowiązani są do urządzenia i utrzymania należytej ilości



punktów sanitarnych, obsługiwanych przez jednego wyszkolonego sanitariusza. Sanitariusz może w czasie wolnym od pracy w swoim zakresie być zatrudniony przy innej pracy, odpowiadającej jego kwalifikacjom. Punkt sanitarny winien posiadać apteczkę i być zaopatrzony w narzędzia lekarskie i leki niezbędne w niesieniu pomocy w nieszczęśliwych wypadkach przy pracy.

- § 34. Pracodawcy zobowiązani są urządzać w poczekalniach portowych, własnych magazynach szatnie i umywalnie zaopatrzone w ręczniki.
- § 35. Pracodawcy zobowiązani są urządzać w poczekalniach portowych, Urzędach Zatrudnienia i magazynach zbiorniki z przegotowaną wodą do picia, w okresie letnim z mietą, wraz z pewną ilością kubków i urządzeniem do ich płókania.
- § 36. Pracodawcy zobowiązują się wydawać najmniej raz na tydzień bilety do kąpieliska.
- § 37. Dla robotników przy przeładunku aparytów, tomasyny, cementu, kategorii pracowników, których praca zostanie uznana przez Okręgowego Inspektora Pracy za szkodliwą dla zdrowia, pra-

codawca winien dostarczyć pół litra mleka.

§ 38. Pracodawcy są obowiązani dostarczyć:

- a) przy przeładunku paku: odzież ochronną, maseczki pyłochłonne, okulary, apteczkę wyposażoną w specjalne środki, przepisane instrukcją Inspekcji Pracy i ochroniacze na buty,
- b) przy przeładunku apatyfów: wszystko jak pod punktem a) z wyjątkiem apteczki,
- c) przy przeładunku tomasyny i cementu, kaptury ochronne,
- d) przy przeładunku rudy, fosforytów, pirytów: okulary,
- e) przy przeładunku złomu: rękawice skórzane lub ochroniacze na ręce,
- f) przy przeładunku śledzi i ryb: fartuchy i buty gumowe, oraz rękawice skórzane,
- g) przy przeładunku zboża luzem przez elewator: maseczki pyłochłonne, kombinezony i kaptury ochronne,
- h) przy pracy na wolnym powietrzu w czasie deszczu, płaszcze i kaptury dla winczmanów, auszecerów i przodowników, oraz dla robotników

pracujących przy odkrytych wagonach.

i) przy wypadku mierzwy i czyszczeniu statków: buty gumowe.

§ 39. Pranie i reperacja odzieży ochronnej należy do pracodawcy.

#### **D. UBEZPIECZENIE**

§ 40. W czasie choroby robotnik korzysta z kart żywnościowych jak pracujący.

§ 41. Do czasu wejścia w życie nowych przepisów o zasiłkach chorobowych robotnik otrzymuje za pierwsze trzy dni choroby pełne wynagrodzenie na zasadzie zaświadczenia lekarza Ubezpieczalni Społecznej, stwierdzającego niezdolność do pracy.

#### **E. ZWOLNIENIE DO PRAC SPOŁECZNYCH**

§ 42. Pracownik zwolniony przez pracodawcę do pełnienia państwowych lub społecznych obowiązków zachowuje pełne prawa pracownicze. Czas pracy w tej służbie wlicza się do pracy w porcie.

§ 43. Delegowanie przez Związek Zawodowy na kursa i do szkół specjalnych uważa się za pracę w znaczeniu społecznym

w zrozumieniu poprzedniego paragrafu.

§ 44. Pracodawcy zobowiązują się wypłacać wynagrodzenie członkom Rady Zakładowej względnie przedstawicielstwu robotników. Wysokość wynagrodzenia zostanie ustalona ze Związkiem Zawodowym. Członkowie Rad Zakładowych składają co miesiąc sprawozdanie każdej ze swej działalności, właściwym organom związkowym, a odpisy właściwym Inspektorom Pracy.

## R O Z D Z I A Ł V.

### FUNDUSZ WYRÓWNAWCZY

§ 45. Realizacja świadczeń, wynikająca z ustawowych obowiązków oraz z tytułu niniejszego układu zbiorowego, dokonuje wobec robotników zatrudnionych na czas określony Fundusz Wyrównawczy.

Określenie z okresu odpowiedzialności i działania Funduszu Wyrównawczego ustali statut Funduszu, nadany przez Ministerstwo Żegludki i Handlu Zagranicznego w porozumieniu z Ministerstwem Pracy i Opieki Społecznej po zasięgnięciu opinii stron.

Czynności nadzoru i kontroli Funduszu będą wykonywane przez przedstawicieli obu stron oraz Inspekcji Pracy.

## R O Z D Z I A Ł VI.

### DYSCYPLINA PRACY

- § 46. Kary porządkowe mogą być nakładane robotnikom portowym za zgodą Rady Zakładowej w trybie ustalonym przez regulamin pracy i jedynie za przewinienia wymienione w p. 6 obowiązującego regulaminu pracy dla robotników portowych, zatwierdzonego przez Okręgowego Inspektora Pracy XII-go Okręgu w Gdańsku, w dniu 17-go czerwca 1946 roku.
- § 47. Do wydawania dyspozycji robotnikom jest upoważniony jedynie przodownik, który jest odpowiedzialny za dyscyplinę i wykonanie pracy swojego zespołu.

## R O Z D Z I A Ł VII.

### POSTANOWIENIA KOŃCOWE

- § 48. Spory, wynikające ze stosowania niniejszego układu, rozstrzyga właściwy Inspektor Pracy, co nie pozbawia robo-

tników prawa dochodzenia swych pre-  
tensji na drodze sądowej.

§ 49. Ustalone niniejszym układem zbioro-  
wym warunki obowiązują od dnia 1-go  
października 1946 r.

§ 50. Do niniejszego układu zbiorowego za-  
łączono 2 załączniki, stanowiące jego  
część integralną.

§ 51. Oryginał układu zbiorowego został spo-  
rządzony w jednym egzemplarzu i zo-  
staje przechowywany w aktach Inspektora  
Pracy XII-go Okręgu w Gdańsku.

Strony otrzymują uwierzytelnione  
odpisy.

Polski Związek Ekspedytorów Morskich

(—) J. Laska      (—) W. Giedroyć

Za Zarz. Główny Zw. Zaw.

Transportowców R. P.

Przewodniczący      Vice-przewodn.

(—) Oryński      podpis nieczytelny

„Społem” Zw. Gospod. Spółdz. R. P.

Okręg Gdański—Dział Przeładunków

Morskich

(—) Fruczek

Za Zarząd Oddz. Zw. Zaw.

Transportowców w Gdyni

(—) Czerwień

(—) Klaman

Zjednoczenie Przedsiębiorstw  
Portowych  
(—) Głowacki

Zaw. Zw. Transportowców  
Oddział Gdańsk N. Port  
(—) Jaskółowski  
(—) Tomczyk

Centrala Zbytu Produktów Przemysłu  
Węglowego — Dział Przeładunków  
Morskich  
(—) Biliński

OKRĘGOWY INSPEKTOR PRACY  
XII-go Okręgu w Gdańsku  
(—) inż. J. Helbrecht

L. S. Zgodność niniejszego odpisu  
z oryginałem zaświadczam

OKRĘGOWY INSPEKTOR PRACY  
(—) Inż. Józef Helbrecht

Gdańsk, dn. 10.X.46.

**Z a ł a c z n i k   N r   1.**

**DODATKI DO PŁACY NORMALNEJ  
ZA SPECJALNE PRZEŁADUNKI**

Ustala się dodatki za przeładunki następują-  
cych towarów:

- a) dodatek 10% za przeladunek obejmujący żłom, fosforyty, sodę, cement w workach i luzem, rudę siarczaną, farby anilinowe, jelita nieodpadkowe, sól chlorkowa, saletra w workach i luzem, wapno, superfosfat i malasę.
- b) dodatek 15% za przeladunek obejmujący apatyty, siarkę, piryty, smołę, mączkę kostną, amoniak w płynie i luzem, skóry suche, skóry solone, tomasynę, rudę siarczaną, kości i sodę kaustyczną.
- c) dodatek 100% za przeladunki obejmujące materiały wybuchowe i pak.



## PROTOKÓŁ

z zebrania odbytego 9 października 1946 roku  
w sprawie premiowania robotników portowych  
(trymerów) zapośredniczonych na czas nieokre-  
ślony do C. Z. P. P. W. Dział Przeladunków  
Morskich.

Obecni: Ob. Oryński, Prezes Zw. Zaw. Transpor-  
towców,

Ob. Czerwień, Prezes Zw. Zaw. Tran-  
sportowców w Gdyni,

Iżycki Tadeusz i Jachowski Tadeusz,  
Przedstawiciele C. Z. P. P. W. Dział  
Przeladunków Morskich.

Uchwalono co następuje:

Jako podstawę do wyznaczenia wysokości  
premię wzięto sumaryczną ilość przeladowanego  
węgla w Gdyni w Gdańsku łącznie w stosunku  
miesięcznym. Premia wypłacana będzie 8d płacy  
zasadniczej dopiero po przekroczeniu obowiąz-  
ującego minimum, ustalonego na 350.000 ton mie-  
sięcznie.

### Tabela premii:

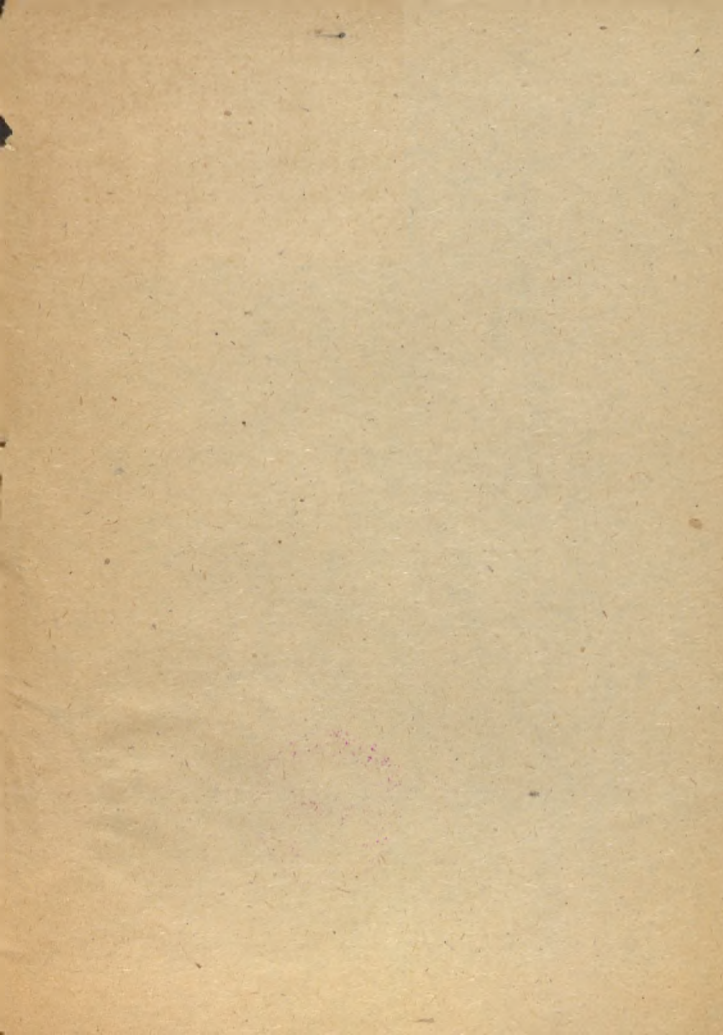
350.000 ton do 400.000 ton	10%
400.000 ton do 450.000 ton	15%
450.000 ton do 500.000 ton	20%
powyżej 500.000 ton	25%

Premia wypłacana będzie każdego 15-go za poprzedni miesiąc.

Normy premiowania ulec mogą zmianie w wypadku wydatnego powiększenia przeładunku dzięki działaniu czynników zewnętrznych, jak zwiększenie ilości pociągów, zwiększenie tonażu statków, oraz wybitne polepszenie stanu technicznego urządzeń przeładunkowych. Protokół niniejszy służy jako załącznik do układu zbiorowego dla robotników portowych z dnia 9 października 1946 roku.

Gdańsk-Wrzeszcz, dn. 9.10.1946 r.      (—) Biliński  
(—) Jaskółowski                              (—) Oryński  
(—) Tomczyk                                      (—) Czerwień





14800 KPiP



1 1 1 4 8 0 0

1114800

148