



DZIENNIK URZĘDOWY

MINISTERSTWA PRACY, PŁAC I SPRAW SOCJALNYCH

Rok VII



Warszawa, dnia 30 grudnia 1978 r.

Nr 10 (70)*)

TREŚĆ:

Poz.	PRAWO PRACY	Str.	
15.	Wytyczne Nr 27 Ministra Pracy, Płac i Spraw Socjalnych z dnia 28 grudnia 1978 r. w sprawie ustalenia i wprowadzenia wzorów pism do stosowania i pieczęci na użytek zakładowych i terenowych komisji rozjemczych oraz terenowych komisji odwoławczych do spraw pracy		komisji rozjemczych oraz terenowych komisji odwoławczych do spraw pracy 63
16.	Zmiany w wykazie siedzib i terytorialnego zakresu działania terenowych komisji rozjemczych i terenowych komisji odwoławczych do spraw pracy		72
PRAWO PRACY			
15			
WYTYCZNE Nr 27			
Ministra Pracy, Płac i Spraw Socjalnych			
z dnia 28 grudnia 1978 r.			
w sprawie ustalenia i wprowadzenia wzorów pism do stosowania i pieczęci na użytek zakładowych i terenowych komisji rozjemczych oraz terenowych komisji odwoławczych do spraw pracy.			
Stosownie do rozporządzenia Rady Ministrów z dnia 25 października 1974 r. w sprawie komisji rozjemczych oraz komisji odwoławczych do spraw pracy (Dz.U. z 1976 r. Nr 31, poz. 183), w porozumieniu z Centralną Radą Związków Zawodowych ustala się, co następuje:			
			1. Wprowadza się wzory pism do stosowania i pieczęci na użytek zakładowych (terenowych) komisji rozjemczych i terenowych komisji odwoławczych do spraw pracy, stanowiące załącznik do niniejszych wytycznych.
			2. Tracą moc wytyczne Nr 74 Ministra Pracy, Płac i Spraw Socjalnych z dnia 5 grudnia 1974 r. w sprawie ustalenia i wprowadzenia wzorów formularzy pism do stosowania i pieczęci na użytek zakładowych i powiatowych komisji rozjemczych oraz powiatowych komisji odwoławczych do spraw pracy (Dz.Urz. MPPiSS Nr 15 poz. 33).
			3. Wytyczne wchodzą w życie z dniem 1 stycznia 1979 r., z tym że wzory pism ustalone niniejszymi wytycznymi należy stosować po wyczerpaniu zapasów dotychczasowych formularzy.
			Minister Pracy, Płac i Spraw Socjalnych: T. Rudolf

Załącznik do wytycznych Nr 27
Ministra Pracy, Płac i Spraw Socjalnych
z dnia 28 grudnia 1978 r. (poz. 15)

Wzory formularzy pism i pieczęci do rozporządzenia Rady Ministrów z dnia 25 października 1974 r. w sprawie komisji rozjemczych oraz komisji odwoławczych do spraw pracy (Dz.U. z 1976 r. Nr 31, poz. 183).

Wzór Nr 1

PRYZRZECZENIE

członka (Zakładowej, Terenowej) Komisji.

Ob. złożone w dniu

zgodnie z wymogiem § 8 ust. 3 rozporządzenia Rady Ministrów z dnia 25 października 1974 r. w sprawie komisji rozjemczych oraz komisji odwoławczych do spraw pracy (Dz.U. z 1976 r. Nr 31, poz. 183)

„Świadomy wagi zadań członka Komisji (Rozjemczej, Odwoławczej do Spraw Pracy)

przyrzekam uroczyście wypełniać moje obowiązki rzetelnie i obiektywnie, orzekać bezstronnie i zgodnie z przepisami prawa jak również dochować tajemnicy państwowej i służbowej oraz nie ujawniać faktów, o których dowiedziałem się w toku postępowania przed komisją”.

..... dnia

.....
podpis

*) Ostatni numer w tym roku.

Wzór Nr 2

Nr sprawy

Dnia 19...r.

Dekretacje przewodniczącego komisji.

WYKONANIE

Po zaznajomieniu się ze sprawą:

I. Wyznaczam termin posiedzenia na dzień godz. sala
(na sesji zjazdowej w)

data podpis

II. Wyznaczam komplet orzekający w składzie:

Przewodniczący:

Członkowie: 1).....

2).....

3).....

4).....

III. Polecam:

1) doręczyć wezwanie

2) zawiadomić pełnomocnika wnioskodawcy

3) zawiadomić kierownika zakładu pracy – wezwać go na posiedzenie komisji lub do delegowania upoważnionego pracownika obeznanego ze stanem faktycznym sprawy i uprawnionego do zawarcia ugody

4) wezwać

IV. Zarządzam przedstawienie komisji przez strony przed posiedzeniem:

1) dodatkowych wyjaśnień

2) dokumentów

3) innych materiałów, a mianowicie

Przewodniczący Komisji

.....

podpis

Uwaga: Na 4 dni przed terminem posiedzenia komisji należy sprawdzić zwrotne poświadczenie odbioru wezwań, a w razie ich braku niezwłocznie przedstawić akta przewodniczącemu kompletu orzekającego w celu wydania stosownych zarządzeń.

MPPiSS – KR – 2 Dekretacje przewodniczącego komisji. Format A-5

Wzór Nr 3

.....
(pieczęć komisji)

Polecony

Dnia

Nr sprawy

.....

.....

.....

Termin dnia 19...r.

ZAWIADOMIENIE

Proszę Obywatela o wzięcie udziału w charakterze członka – przewodniczącego kompletu orzekającego w posiedzeniu komisji, które odbędzie się dnia o godz. w lokalu

.....
(podpis)

MPPiSS – KR – 3 Zawiadomienie członka kompletu orzekającego o posiedzeniu komisji (stosować w przypadku potrzeby pisemnego zawiadomienia). Format A-6.

.....
pieczęć nagłówkowa

PROTOKOŁ
przyjęcia wniosku—odwołania wniesionego ustnie*)

w dniu 197... r. w
..... (nazwa organu)

Ob.
zamieszkały(a) w ul. Nr
wnosi ustnie do protokołu następując... wniosek—odwołanie*)

Wnoszący dołącza do protokołu następujące załączniki:

- 1)
- 2)
- 3)

Wnoszący wskazuje na następujące dowody — wnosi o przesłuchanie następujących świadków:

- 1)
- 2)
- 3)

Na stronie protokołu w wierszu

- skreślono wyrazy
- wpisano wyrazy

Protokół niniejszy został wnoszącemu odczytany.

Protokół sporządził:

.....
(Imię, nazwisko i stanowisko służbowe)
..... (podpis wnoszącego—osoby przez niego upo-
ważnionej)

*) — niepotrzebne skreślić

MPPiSS-KR-4. Protokół przyjęcia wniosku wniesionego ustnie. Można stosować formularz centralny KPA-16, dokonując w nim odpowiednich skreśleń lub uzupełnień.

..... dnia 197... r.
(pieczęć nagłówkowa)

Znak sprawy:

.....
(nazwa jednostki organizacyjnej)

przekazuję według właściwości

Ob.
z dnia 197... r. w sprawie

Zaś.
Otrzymuje(a) do wiadomości

.....
(wnoszący podanie)

.....
(podpis)

MPPiSS-KR-5. Zawiadomienie o przekazaniu wniosku.

Można stosować wzór formularza centralnego o symbolu KPA-18, dokonując w nim odpowiednich skreśleń.

.....
(pieczęć komisji)

Dnia 197... r.

Nr sprawy

.....
.....
.....
.....

Przesyła się w załączeniu odpis
z dnia w sprawie wszczętej na wniosek Ob.

.....
(podpis)

MPPiSS-KR-6 Doręczenie odpisu wniosku. Format A-6.

.....
(pieczęć komisji)

Dnia 197... r.

Nr sprawy

Rada Zakładowa

.....
.....
.....

Niniejszym zawiadamiam, że do tutejszej Komisji wpłynął wniosek odwołanie*) Obywatela.
..... w sprawie
Sporem tym ze względu na jego charakter – precedensowe znaczenie*) zainteresowana jest większa grupa pracowników.

Przewodniczący Komisji

.....

*) – niepotrzebne skreślić

.....
(pieczęć komisji)

Dnia 19 r.

Nr sprawy
.....

Na podstawie § 28 ust. 3 rozporządzenia Rady Ministrów z dnia 25 października 1974 r. w sprawie komisji rozjemczych oraz komisji odwoławczych do spraw pracy (Dz.U. z 1976 r. Nr 31, poz. 183) wzywam do polubownego załatwienia sprawy z wniosku Obywatela

.....
dotyczącego

Polubowne załatwienie wniosku uzasadnia stan faktyczny sprawy, a mianowicie:

.....
okoliczność, iż dotyczy on sporu, którego takie załatwienie może zapobiec dalszym roszczeniom opartym na tej samej podstawie faktycznej lub prawnej większej grupy pracowników

Przewodniczący Komisji
.....

strona druga

Do wiadomości:

Ob.

(pracownik który złożył wniosek)

MPPiSS-KR-8. Wezwanie do polubownego załatwienia sprawy. Format A-6.

.....
(pieczęć komisji)

Nr sprawy

Dnia

Nawiązując do wyrażonej przez tamtejszy zakład pracy gotowości polubownego załatwienia sprawy z wniosku

Ob.

dot.

na zasadzie § 28 ust. 4 rozporządzenia Rady Ministrów z dnia 25 października 1974 r. w sprawie komisji rozjemczych oraz komisji odwoławczych do spraw pracy (Dz.U. z 1976 r. Nr 31, poz. 189) wyznaczam termin załatwienia tej sprawy w drodze bezpośredniego porozumienia pomiędzy pracownikiem a kierownictwem zakładu pracy do dnia

(termin do 7 dni)

Przewodniczący Komisji
.....

strona druga

Do wiadomości: \

Ob.

(pracownik, który złożył wniosek)

MPPiSS-KR-9. Zawiadomienie o wyznaczeniu terminu polubownego załatwienia sprawy. Format A-6.

.....
 (pieczęć komisji)

Nr sprawy

Dnia

.....

 Termin dn.

WEZWANIE NA POSIEDZENIE

Wzywa się Obywatela — Kierownika tamt. zakładu pracy*) do stawienia się na posiedzenie Komisji w dniu
 19. . . . r. o godz. w sala w charakterze strony
 (adres)

— pełnomocnika — świadka*) w sprawie

Na posiedzenie należy przedstawić:

.....
 (podpis)

*) Niepotrzebne skreślić
 Pouczenie na odwrocie

 strona druga

Pouczenie

- 1) W postępowaniu przed komisją rozjemczą oraz komisją odwoławczą do spraw pracy pracownik działa osobiście lub przez pełnomocnika.
- 2) Pełnomocnikiem pracownika może być:
 - a) przedstawiciel rady zakładowej,
 - b) inny pracownik zakładu, w którym wnioskodawca jest zatrudniony,
 - c) członek rodziny pracownika,
 - d) a w postępowaniu przed terenową komisją odwoławczą do spraw pracy — również inny przedstawiciel związku zawodowego.

Pełnomocnictwo może być udzielone na piśmie lub ustnie do protokołu.

- 3) Kierownik zakładu pracy działa osobiście lub przez upoważnionego przez niego pracownika. Jednak przed zakładową komisją rozjemczą nie może reprezentować zakładu pracy radca prawny, chyba, że pracownik jest prawnikiem lub jest reprezentowany przez prawnika wyznaczonego przez właściwy organ związku zawodowego.
- 4) Równowartość zarobku utraconego przez pracownika wezwanego przez zakładową komisję rozjemczą w charakterze strony oraz zwrot kosztów przejazdu tego pracownika, jeżeli zostaną pracownikowi przyznane w orzeczeniu komisji — pokrywa zakład pracy będący stroną. Rozstrzygnięcie to następuje na wniosek pracownika zgłoszony najpóźniej przed zakończeniem rozprawy. Zakład pracy będący stroną zwraca także koszty przejazdu osób wezwanych przez zakładową komisję rozjemczą w charakterze świadków.

W postępowaniu przed terenową komisją rozjemczą oraz terenową komisją odwoławczą do spraw pracy — analogiczne wydatki przyznane przez komisję pokrywa zakład pracy będący stroną w sporze.

- 5) Pracownik ma prawo zgłosić wniosek o wyłączenie członka kompletu orzekającego. Wniosek powinien być odpowiednio uzasadniony.

MPPiSS—KR—10. Wezwanie stron na rozprawę. Format A—6.

Jako zwrotne poświadczenie odbioru stosować formularz pocztowy PPTiT Nr 24 „Potwierdzenie odbioru”

Wzór Nr 11

.....
(pieczęć komisji)
Dnia19....r.
Nr sprawy

Do
Okręgowego Sądu Pracy
i Ubezpieczeń Społecznych
Sądu Rejonowego
w

Na podstawie przepisów § 32 ust. 1 rozporządzenia Rady Ministrów z dnia 25 października 1974 r. w sprawie komisji rozjemczych oraz komisji odwoławczych do spraw pracy (Dz.U. z 1976 r. Nr 31, poz. 183) komisja zwraca się z wnioskiem o zbadanie w charakterze świadka

Ob.
zam. w
na okoliczności.
.....
.....
.....

Przewodniczący Komisji

MPPiSS-KR-11. Wniosek do sądu o przesłuchanie świadka. Format A-6.

Wzór Nr 12

Nr sprawy

PROTOKÓŁ POSIEDZENIA KOMISJI

Dnia197....r.

Zakładowa – Terenowa*) Komisja Rozjemcza, Terenowa Komisja Odwoławcza do Spraw Pracy*)
w składzie:

Przewodniczący:
Członkowie:
.....
.....

Protokolant
na posiedzeniu rozpoznała sprawę wniesioną przez
przeciwko
Po wywołaniu sprawy stawili się

Przebieg rozprawy
.....
.....

Przewodniczący zamknął rozprawę i po naradzie ogłosił orzeczenie przez odczytanie sentencji i podanie ustnie zasadniczych powodów. Jednocześnie pouczył strony o sposobie i terminie odwołania.

Protokolant
.....

Przewodniczący
Kompletu Orzekającego

.....
podpis

*) niepotrzebne skreślić
MPPiSS-KR-12. Protokół posiedzenia komisji. Format A-5.

WZORY PIECZĘCI

1. ZAKŁADOWA KOMISJA ROZJEMCZA
PRZY ZAKŁADACH WYTWÓRCZYCH LAMP ELEKTRYCZNYCH
IM. RÓŻY LUKSEMBURG W WARSZAWIE
ul. Okopowa 32
01-062 Warszawa

2. TERENOWA KOMISJA ROZJEMCZA
W ŁASKU
ul. Kilińskiego 69
98-100 Łask

3. TERENOWA KOMISJA ODWOŁAWCZA
DO SPRAW PRACY W ŁASKU
ul. Kilińskiego 69
98-100 Łask

4. TERENOWA KOMISJA ROZJEMCZA
DLA DZIELNICY WARSZAWA - WOLA
al. K. Świerczewskiego 90
01-803 Warszawa

5. TERENOWA KOMISJA ODWOŁAWCZA
DO SPRAW PRACY DLA DZIELNICY WARSZAWA - WOLA
al. K. Świerczewskiego 90
01-803 Warszawa

(format PW-5 o wymiarach 20 x 63 mm, Polska Norma 66/N-11470 z dnia 13 czerwca 1966 r. - M.P. Nr 44, poz.223),
MPPiSS-KR-14 Wzory pieczęci.

16

Zmiany w wykazie siedzib i terytorialnego zakresu działania terenowych komisji rozjemczych i terenowych komisji odwoławczych do spraw pracy.

W wykazie siedzib i terytorialnego zakresu działania terenowych komisji rozjemczych i terenowych komisji odwoławczych do spraw pracy (Dz.Urz. MPPiSS z 1977 r. Nr 7-9 poz. 14) wprowadza się następujące zmiany:

- 1) w województwie stołecznym warszawskim w L.p. 5 w rubryce 4 skreśla się wyrazy „i Ursus”
- 2) w województwie krośnieńskim w L.p. 4 w rubryce 4 po wyrazach „Ustrzyki Dolne” dodaje się wyrazy „oraz Solina”
- 3) w województwie nowosądeckim w L.p. 6 w rubryce 4 skreśla się wyrazy „Kościelisko Witów”, „i Poronin” i dodaje się wyrazy „oraz gmina Tatrzańska”

4) w województwie tarnobrzesckim:

- w L.p. 1 w rubryce 4 skreśla się wyraz „Chrzanów”,
- w L.p. 2 w rubryce 4 skreśla się wyraz „Wilczyce”,
- w L.p. 3 w rubryce 4 skreśla się wyrazy „Chażewice” i „Krzyszów”,
- w L.p. 4 w rubryce 4 skreśla się wyrazy „Łoniów”, „Lubnice” oraz „i Wiśniowa” a po wyrazie „Klimontów” dodaje się wyraz „Koprzywnica”,
- w L.p. 5 w rubryce 4 skreśla się wyrazy „Majdan Królewski”

5) w województwie wrocławskim:

- w L.p. 3 w rubryce 4 skreśla się wyrazy „Jordanów Śląski” i „Kondratowice”,
- w L.p. 4 w rubryce 4 skreśla się wyraz „Mietków”,
- w L.p. 7 w rubryce 4 skreśla się wyrazy „Łozina” oraz „i Zawonia”,
- w L.p. 12 w rubryce 4 skreśla się wyrazy „Krzelów” i „Lubiąż”.

K O M U N I K A T

Zakład Poligraficzny Ministerstwa Pracy, Płac i Spraw Socjalnych informuje, że jest w posiadaniu niewielkiej ilości druków wymienionych w niniejszym Dzienniku Urzędowym, które mogą być rozdysponowane wyłącznie dla terenowych komisji rozjemczych oraz terenowych komisji odwoławczych do spraw pracy.

W związku z powyższym Zakład Poligraficzny prosi o nadeśnięcie w nieprzekraczalnym terminie do dnia 31.III.1979 r. zapotrzebowań na druki, biorąc pod uwagę jedynie niezbędne potrzeby do końca 1980 r.

Zamówienia będą realizowane w drugim kwartale 1979 r.

WARUNKI PRENUMERATY

Prenumerata roczna wynosi złotych 40,-. Wpłaty za prenumeratę (tylko całoroczną) urzędy, instytucje i zakłady pracy mogą dokonywać wyłącznie w Oddziałach i Delegaturach „Ruch” znajdujących się we wszystkich miastach wojewódzkich i powiatowych – w nieprzekraczalnym terminie do dnia 25 listopada danego roku kalendarzowego na rok następny.

Prenumeratory indywidualni mogą dokonywać wpłat na prenumeratę w urzędach pocztowych i u listonoszy lub wnosić opłaty na konto PKO Nr 1-6-100020 – Centrala Kolportażu Prasy i Wydawnictw „RUCH” – Warszawa, ul.

Towarowa 28 – w terminie do 10 dnia miesiąca poprzedzającego okres prenumeraty.

Pojedyncze egzemplarze można nabywać tylko w Centrali Kolportażu Prasy i Wydawnictw „RUCH” – Warszawa, ul. Towarowa 28 – na zamówienia.

Wszelkie reklamacje dotyczące prenumeraty i zamówień należy składać do placówek „Ruch” lub urzędów pocztowych, w których opłacona została prenumerata dziennika.

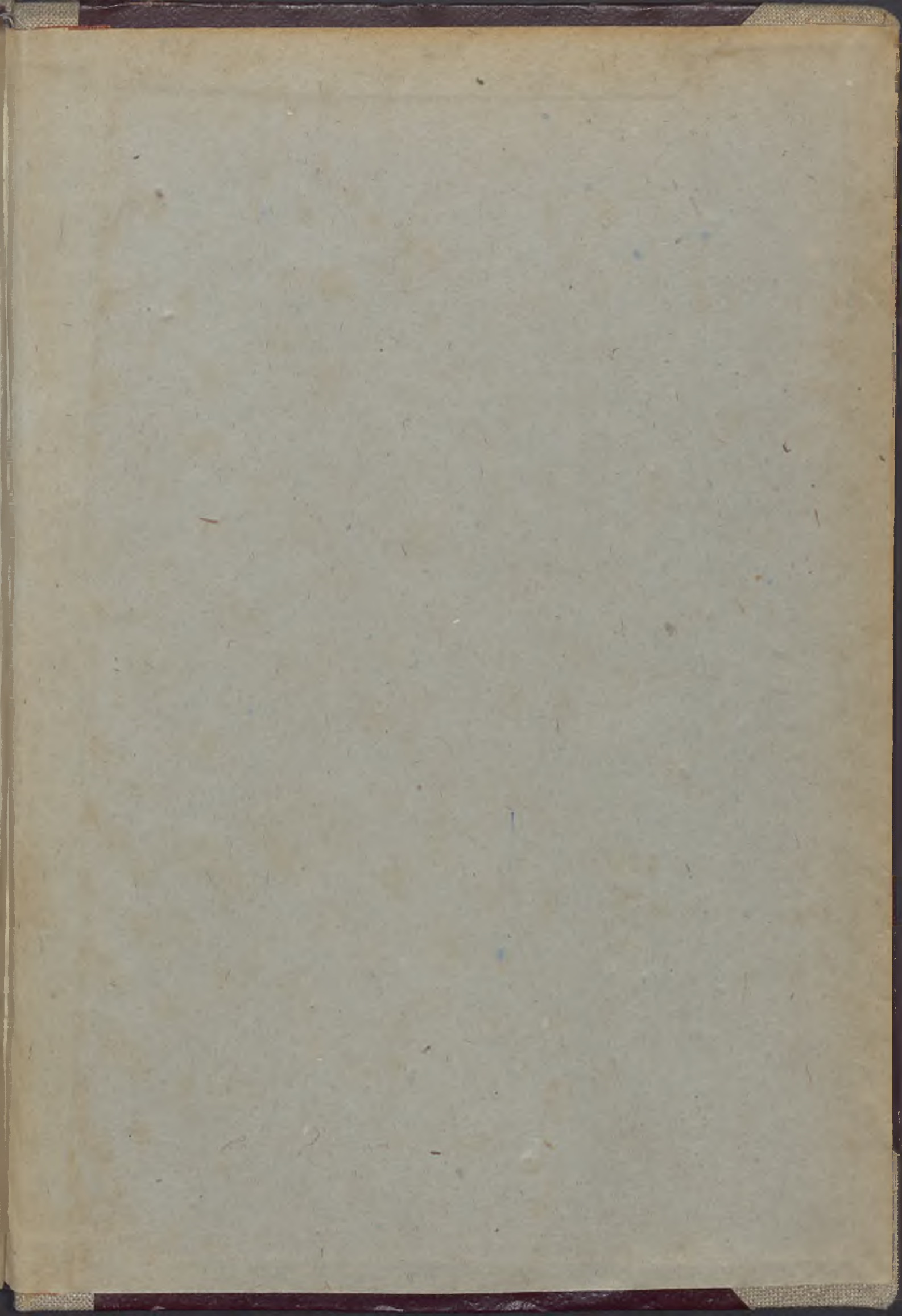
Ministerstwo Pracy, Płac i Spraw Socjalnych nie przyjmuje wpłat na prenumeratę i nie prowadzi sprzedaży dziennika.

Nr indeksu 35583

Cena 5 zł

Druk: Zakład Poligraficzny Ministerstwa Pracy, Płac i Spraw Socjalnych
Nakład 75 000 egzemplarzy. Zaciąg numer 23/1979.

Zakł. Graf. „Tamka”, Z-1. W-wa. Zam. 13-211/79.



GŁÓWNA BIBLIOTEKA PRACY
I ZABEZPIECZENIA SPOŁECZNEGO

BPIZS

P-80 | III

1947 - 1948.